



Vanne déverseur (régulateur de pression) BFR-226

1. Vanne déverseur (régulateur de pression) BFR-226

Cette vanne déverseur de construction simple et robuste peut être utilisée dans de nombreuses applications. Aucune énergie auxiliaire n'est nécessaire quant à son fonctionnement. La vanne déverseur s'ouvre progressivement avec l'augmentation de la pression dans le circuit d'air en amont de celle-ci, permettant ainsi de réguler et de maintenir une pression constante en aval. Cette pression en aval est très facilement réglée par l'utilisateur, et ce sans aucun outil et de manière très précise. Une fonction anti retour est intégrée à la vanne. La fonction anti retour assure qu'aucun air, même quand la vanne est ouverte, ne peut retourner en amont du circuit d'air quand la pression en aval est supérieure.

2. Utilisation typique

Vanne déverseur typiquement destinée aux machines de soufflages des bouteilles en PET.

3. Données techniques

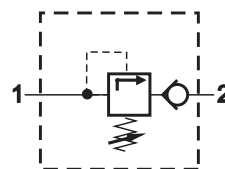
Fluide Air comprimé filtré non lubrifié seulement	Diamètre nominal [mm] 17 [mm]
Pression d'entrée maximum 16 [bar]	Dimension d'entrée G 3/4"
Température d'utilisation + 10 [°C] à +70 [°C]	Dimension de sortie G 3/4"
Pression d'utilisation 3 [bar] à 16 [bar]	Poids 1.2 [Kg]
Dimension sortie manomètre G 1/4"	Débit d'air maximum 800 [Nm ³ /h]*

*Débit d'air typique avec 16 [bar] de pression d'entrée

4. Matériaux

Corps : aluminium anodisé
Piston : matériau synthétique
Joint : Turcon® et NBR
Circlips : acier à ressort trempé
Ressort : acier à ressort inox
Vis : acier zingué

5. Symbole pneumatique



6. Dimensions

D1	64
D2	53
D3	G3/4"
D4	G3/4"
D5	G1/4"
L1	197
L2	185
L3	118
L4	40

